



**СОЕДИНИТЕЛИ (ВИЛКИ)
ТИПОВ
СНЦ 130**

Соединители (вилки) СНЦ130 предназначены для работы в электрических цепях постоянного, переменного (частотой до 3МГц) и импульсного токов.
Вилки СНЦ130 изготавливаются в герметичном исполнении по АШДК.434410.085ТУ и сочленяются с розетками СНЦ128, выпускаемыми по техническим условиям АШДК.434410.085ТУ.

Сочленение соединителей резьбовое, поляризация корпусов - однополюсная.
Условный размер корпусов, схемы расположения контактов и их количество приведены в таблице 3.
Соединители изготавливают для внутреннего монтажа в климатическом исполнении В в соответствии с техническими условиями АШДК.434410.085ТУ.

Соединителям присвоены условные обозначения, которые состоят из следующих классификационных признаков:

СНЦ130	40	33	В	П	1
Тип соединителя					
Количество контактов					
Условный размер корпуса					
В - вилка					
Способ монтажа: пайка					
Покрытие контактов - Хим.никель					

Обозначение соединителей (вилки) при заказе и в конструкторской документации другой продукции состоит из слова «Вилки», условного обозначения типоконструкции

Примеры обозначения:
Вилка СНЦ130-40/33П1 АШДК.434410.085ТУ

Технические характеристики

Таблица 1

Диаметр контактов, мм	Сопротивление контактов не более, мОм
1,0	5,0
1,5	2,5
2,0	1,6
2,5	1,0
3,0	0,8



Температура нагрева контактов в зависимости от токовой нагрузки

Таблица 2

Токовая нагрузка на соединитель, в % от допустимой по ТУ	Температура перегрева контактов, °С
90	42
80	35
70	29
60	24
50	20
40	17
30	14

Таблица 3

Условный размер корпуса, мм	Тип соединителя	Схема расположения контактов	Диаметр контактов, мм	Количество контактов, шт	Максимальная токовая нагрузка, А		Максимальное рабочее напряжение, В
					Максимальный ток на одиночный контакт	Рабочий ток на каждый контакт	
1	2	3	4	5	6	7	8
33	СНЦ130		1,0	40	3,5	1	380
			1,5	30	8,0	2,5	380
			2,0	22	13,6	4	380



Продолжение таблицы 3

1	2	3	4	5	6	7	8
33	СНЦ130		2,5	19	22	7	380
			3,0	12	32	10	380

СНЦ130

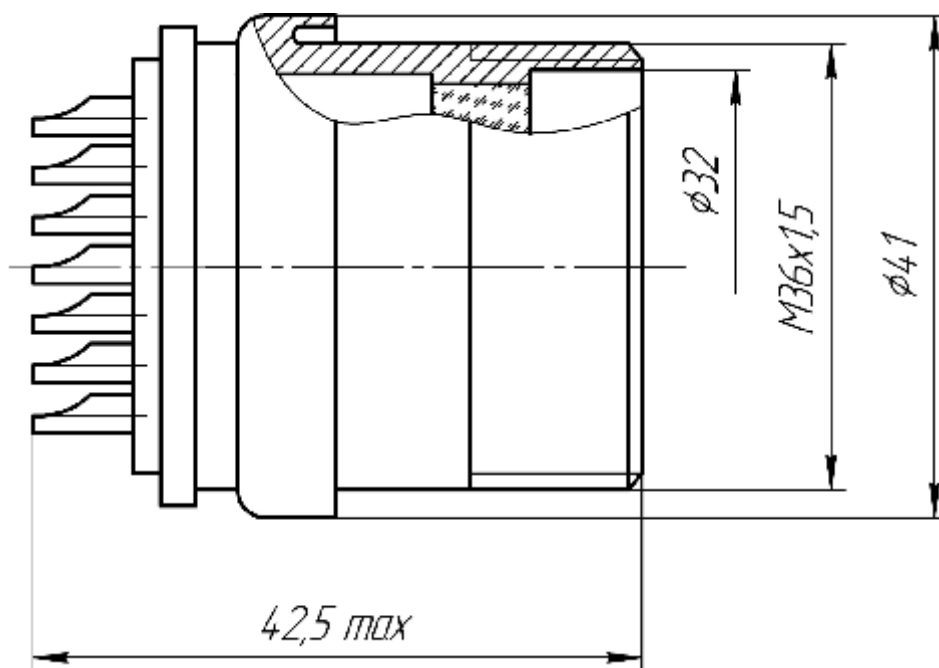


Таблица 4

Условное обозначение типоконструкций	Масса, г. не более
СНЦ130-40/33ВП14	111,0
СНЦ130-30/33ВП14	112,0
СНЦ130-22/33ВП14	131,0
СНЦ130-19/33ВП14	132,0
СНЦ130-12/33ВП14	122,0